

tiptel 2030



Inhaltsverzeichnis

Installation der PC-Software für Windows 8 (32/64 Bit)	Seite 2
Installation des TAPI-Treibers für Windows 8 (32/64 Bit)	Seite 8

Aktuelle Informationen und Treiber zu unseren Produkten finden Sie im Internet unter:

www.tiptel.com

www.tiptel.de

www.tiptel.nl

www.tiptel.at

www.tiptel.be

www.tiptel-online.ch

www.tiptel.fr

tiptel 2030

PC-Software Installation für Windows 8 (32/64 Bit)

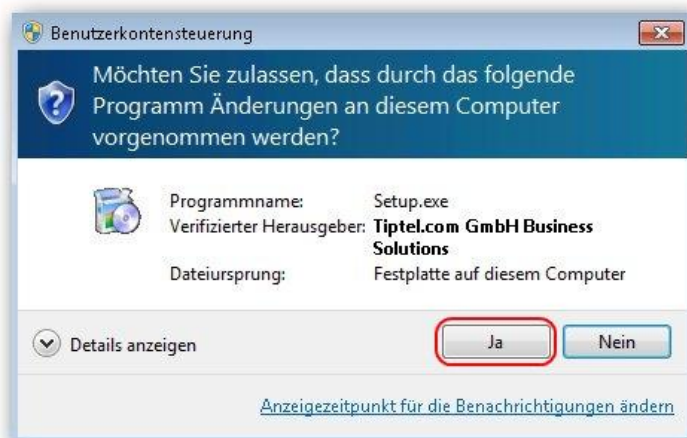
Stand 29.01.2013

Installation der PC-Software für Windows 8 (32/64 Bit)

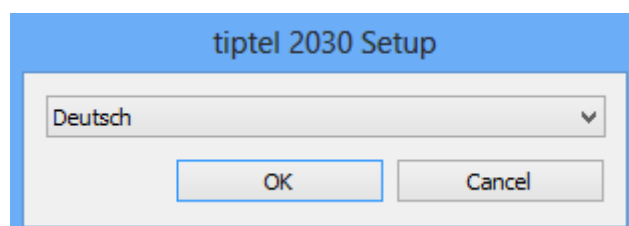
Wichtiger Hinweis: Zur Installation der Software darf das tiptel 2030 nicht mit dem Computer verbunden sein. Falls Sie den TAPI-Treiber verwenden möchten, muss zuerst die Installation der PC-Software vollständig durchgeführt werden.

Gehen Sie bei der Installation bitte wie folgt vor:

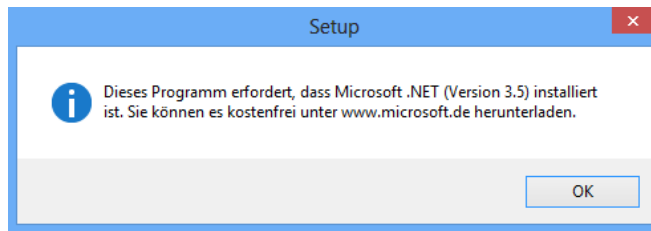
1. Nachdem Sie die aktuelle PC-Software von unserer Internetseite geladen haben, klicken Sie die Setup-Datei an und starten den Installationsvorgang. Es erscheint eine Sicherheitsabfrage der Benutzerkontensteuerung, die Sie für den weiteren Installationsverlauf bestätigen müssen. Diese Seite können Sie mit „Ja“ bestätigen



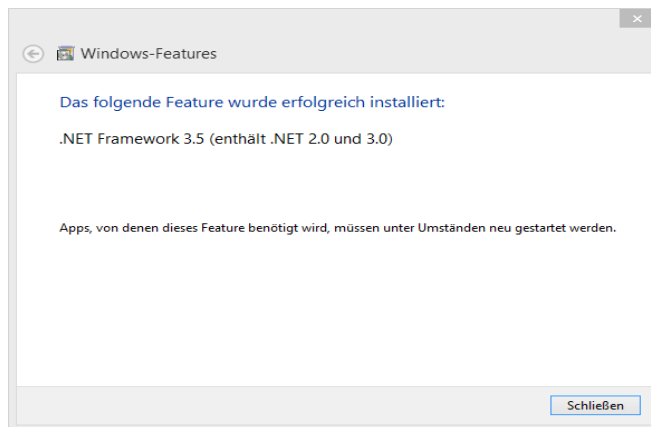
2. Hier können Sie Ihre gewünschte Sprache auswählen und mit „OK“ bestätigen.



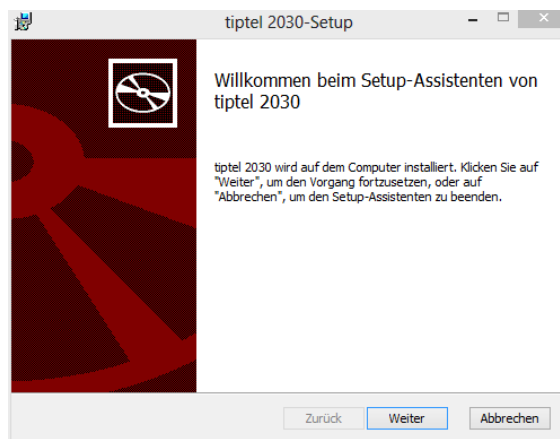
3. Möglicherweise fordert Ihr Windows 8 Betriebssystem die Installation von Microsoft .NET (Version 3.5) an.



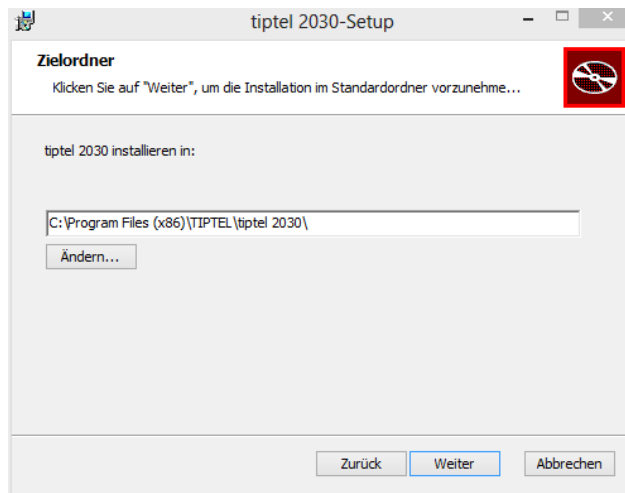
Idealerweise unterbrechen Sie die Installation der PC-Software und installieren erst die Microsoft .NET (Version 3.5). Nach erfolgreicher Installation von Microsoft .NET können Sie die Installation der PC-Software erneut starten.



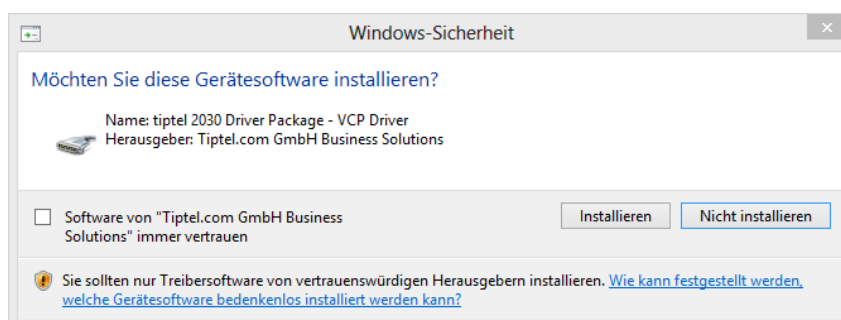
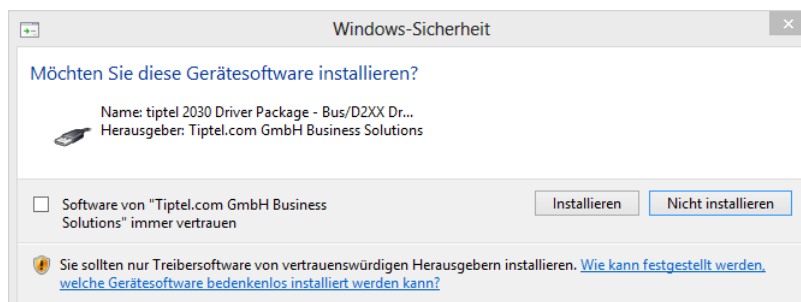
4. Die Installation wird vorbereitet. Klicken Sie bitte auf „Weiter“.



- Wenn Sie einen anderen Installationsordner wünschen, können Sie diesen hier auswählen oder auf „Weiter“ klicken.



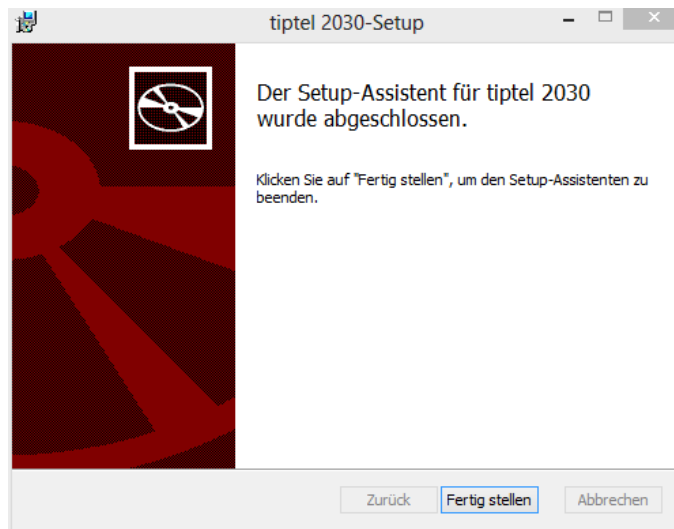
- Es erfolgen zwei Sicherheitsabfragen, die Sie bitte für den weiteren Installationsverlauf mit „Installieren“ bestätigen



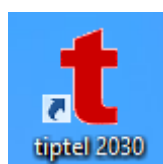
7. Die folgende Abfrage „Bereit zur Installation ...“ können Sie ebenfalls mit „Installieren“ beantworten.



8. Das Programm wurde erfolgreich installiert.



9. Dieses neue Symbol haben Sie nun auf Ihrem Desktop. Verbinden Sie nun den PC mit dem Telefon mittels USB-Kabel. Um das Programm zu starten, klicken Sie doppelt.



Um einen Testanruf über die PC-Software zu tätigen, muss der TAPI-Treiber nicht installiert sein.

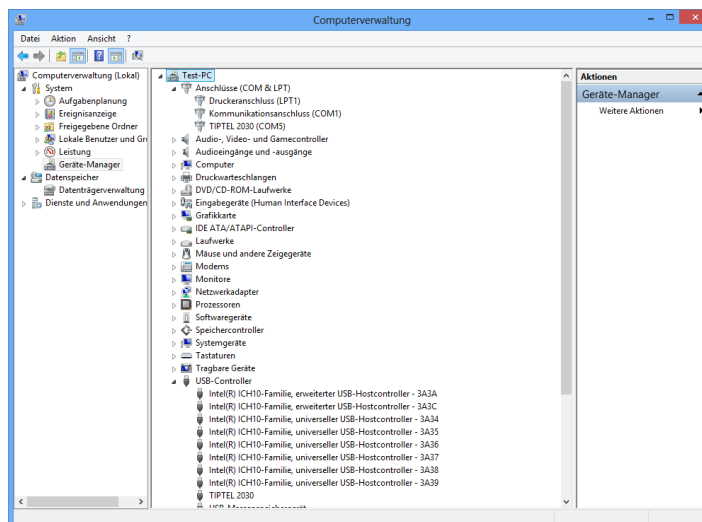
tiptel 2030

TAPI-Treiber Installation für Windows 8 (32/64 Bit)

Stand 29.01.2013

Installation des TAPI-Treibers für Windows 8 (32/64 Bit)

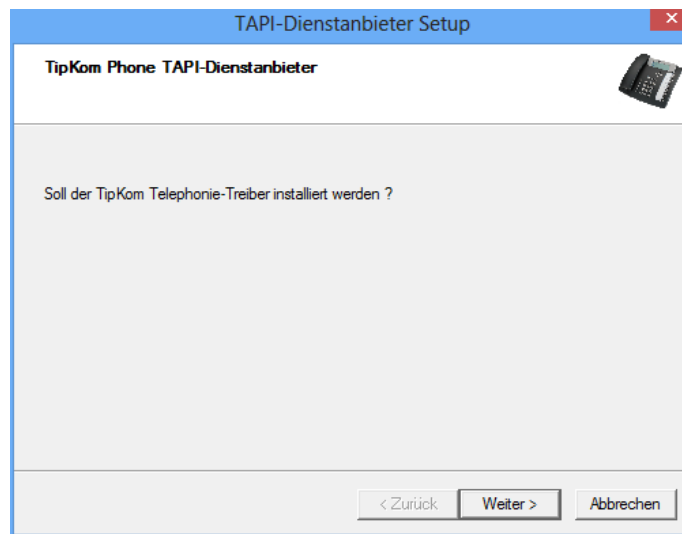
Wichtiger Hinweis: Vor der Installation der TAPI-Treiber müssen die tiptel 2030 PC-Software und die USB-Treiber des Gerätes betriebsfähig installiert sein. Die tiptel 2030 PC-Software darf bei Installation und Nutzung der TAPI-Treiber nicht gestartet sein. Die PC-Software belegt einen COM Port. Dieser COM Port kann nur einmal belegt werden. Entweder Sie belegen den Port mit der PC-Software oder mit den TAPI-Treibern. Eine parallele Belegung ist nicht möglich. Damit Sie für die spätere Konfiguration der TAPI-Treiber den richtigen COM Port auswählen können, rufen Sie bitte den Gerätemanager auf und notieren den vom tiptel 2030 belegten COM Port.



Nachdem Sie die aktuelle Treiber-Datei von unserer Internetseite geladen haben, gehen Sie bei der Installation bitte wie folgt vor:

1. Starten Sie die EXE-Datei auf Ihrem Computer. Es erscheint eine Sicherheitsabfrage der Benutzerkontensteuerung. Diese Abfrage können Sie mit „Ja“ bestätigen.

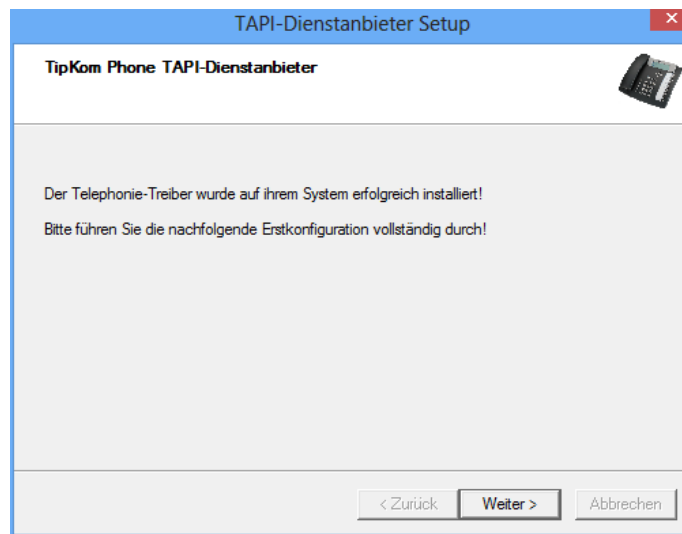
2. Die Installation beginnt, wenn Sie auf „Weiter“ klicken.



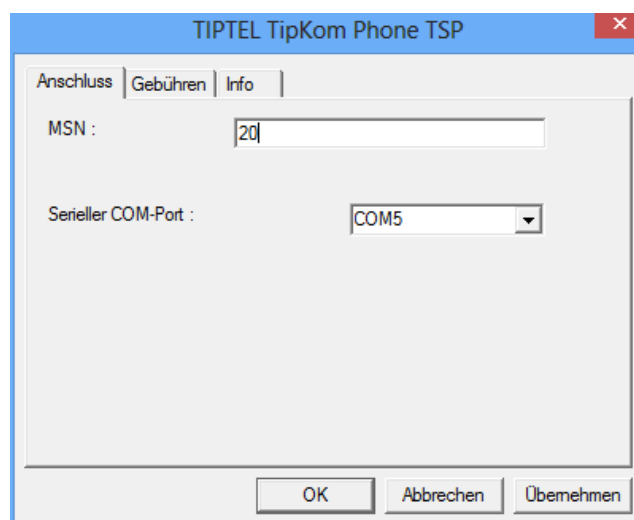
3. Die Installation des Treibers kann einige Minuten dauern. Bitte haben Sie etwas Geduld.



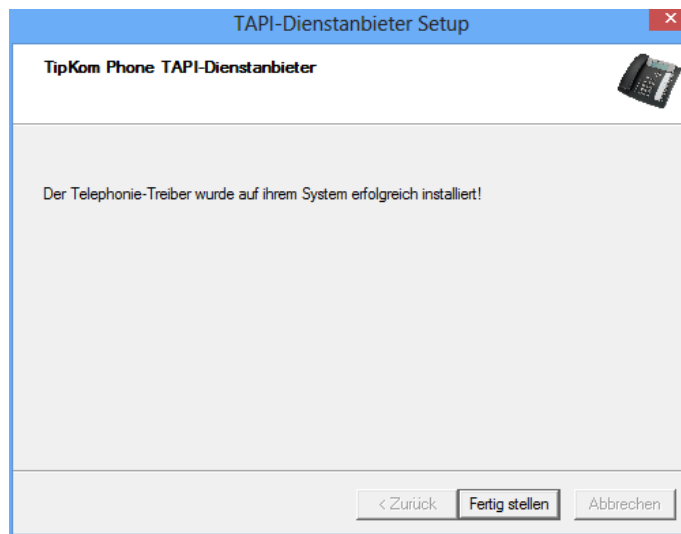
4. Der TAPI-Treiber ist nun auf Ihrem PC installiert und muss konfiguriert werden.



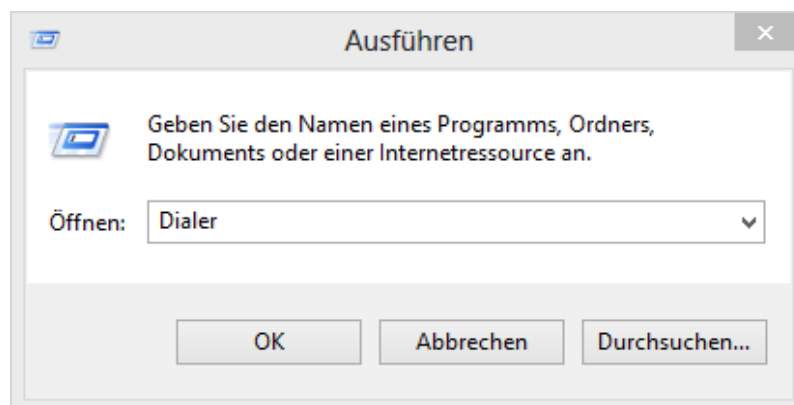
5. Auf dieser Seite tragen Sie bitte Ihre MSN ein. Wenn Sie Ihr ISDN-Telefon direkt angeschlossen haben, geben Sie bitte Ihre externe Rufnummer ohne Vorwahl ein. Sollten Sie am internen S0-Bus einer Anlage angeschlossen sein, geben Sie die interne Nummer ein. In unserem Beispiel ist es die interne Nebenstelle „20“. Den im Geräte-Manager ermittelten COM-Port wählen Sie bitte ebenfalls aus.



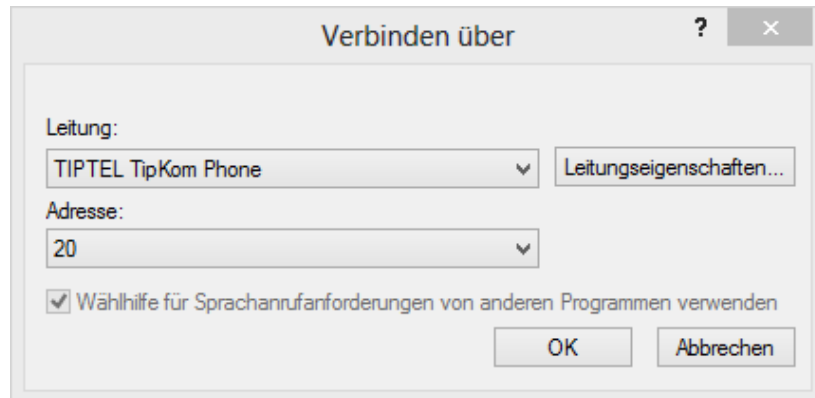
6. Der TAPI-Treiber ist nun erfolgreich auf Ihrem PC erfolgreich.



7. Zum Testen, rufen Sie das Windows-Programm Dialer.exe (Wählhilfe) auf. Das Programm können Sie mit der Windows App „Ausführen“ starten. Dazu geben Sie „Dialer“ ein und bestätigen mit „OK“.



8. Die Wählhilfe (Dialer) wird jetzt gestartet. Im Dialer gehen Sie bitte auf „Extras“ und klappen mit der linken Maustaste das Menü auf. Mit „Verbinden über“ müssen Sie die von Ihnen gewünschte Leitung auswählen. In diesem Fall wählen Sie „Tiptel TipKom Phone“ aus.



9. In diesem Programm von Microsoft können Sie nun einen Testanruf tätigen. Geben Sie eine Rufnummer ein klicken Sie auf „Wählen“.



Sobald das Telefon die Rufnummer gewählt hat, ist der TAPI-Treiber erfolgreich installiert.